

**TRUMPF**



Utensili elettrici

Per i professionisti  
dell'acciaio e delle  
costruzioni metalliche



# Lavorazione di acciaio e metalli

Se le lamiere e i profili variano notevolmente, il numero di pezzi è ridotto o i componenti sono molto grandi, le soluzioni fisse per la lavorazione sui bordi non sono molto pratiche e spesso nemmeno economiche. È proprio qui che intervengono i nostri strumenti manuali di lavorazione sui bordi che offrono un risultato di alta qualità senza bisogno di rifiniture. La macchina per la pulizia delle barre e il separatore di pezzi sono integrazioni perfette per le macchine taglio laser.

## I vostri requisiti. Le nostre macchine.

Applicazioni	TKA 700	TKA 1500	TKF 700	TKF 1500	TSC 100 TSC 200	PS 100
Preparazione di saldatura	■	■	■	■		
Arrotondamenti di bordi terminali / Bordi a vista (Raggi R2, R3 e R4)	■	■				
Sbavatura di bordi terminali	■	■				
Rimozione di bave in seguito a procedure di taglio	■	■				
Bisellatura	■	■				
Lavorazione di lamiere diritte	■	■	■	■		
Contorni esterni ed interni	■	■	■	■		
Lavorazione dei tubi	■	■	■	■		
Lato anteriore profili di travi in acciaio	■	■				
Lavorazione longitudinale profili di travi in acciaio	■	■	■	■		
Pulizia barre d'appoggio					■	
Distacco di pezzi piccoli dal grigliato residuo						■

TKA= Smussatrici TKF= Bisellatrici TSC= Barra pulitrice per barre PS= Separatore di pezzi



## Smussatrice TruTool TKA 700



Dati tecnici							
Angolo bisello		30°		45°		60°	
Lunghezza massima dello smusso (ls)	mm	ls	hs	ls	hs	ls	hs
Acciaio 400 N/mm <sup>2</sup>	mm	7	6,1	7	4,9	7	3,5
Acciaio 600 N/mm <sup>2</sup>	mm	3,7	3,1	3,7	2,5	3,7	1,8
Acciaio 800 N/mm <sup>2</sup>	mm	2,3	1,8	2,3	1,6	2,3	1,1
Alluminio 250 N/mm <sup>2</sup>	mm	10	6,5	10	6,4	10	5
Spessore minimo lamiera	mm	1,5 + hs					
Raggio minimo interno	mm	18					
Foratura minima Ø	mm	35					
Velocità di lavoro	m/min	4					
Potenza nominale motore	W	1700					
Peso	kg	3,9					
Lunghezza / altezza	mm	397/149					

## Accessori in dotazione (versione con portautensili integrato 45°)

3 placchette inox (montate), portautensile 45° con rullo di battuta (montato), chiave a nasallo, chiave, cacciavite TORX, chiave a tubo, occhiali di protezione, contenitore per pezzi piccoli, TRUMPF Box M3

## Caratteristiche di prodotto

- Disponibili supporti piastra rotante da 0° e 15°-60°, con gradazione di 5° e per raggi R2-R3-R4
- Inseri a placchetta ruotabili su 3 lati
- Lunghezze degli smussi fino a 5 mm in un' unica passata; lunghezze degli smussi di 7 mm realizzabili in una seconda passata
- Vibrazioni ridotte grazie agli smorzatori nel gruppo ingranaggi, combinati con un'impugnatura dalla posizione perfetta
- Motore da 1700 watt straordinariamente compatto, densità di energia molto alta

## Smussatrice TruTool TKA 1500



Dati tecnici									
Angolo bisello		30°		37,5°		45°		60°	
Lunghezza massima dello smusso (ls)	mm	ls	hs	ls	hs	ls	hs	ls	hs
Acciaio 400 N/mm <sup>2</sup>	mm	15	13	15	12,1	15	10,6	15	7,5
Acciaio 600 N/mm <sup>2</sup>	mm	12	10,4	12	9,7	12	8,5	12	6
Acciaio 800 N/mm <sup>2</sup>	mm	10	8,7	10	8,1	10	7,1	10	5
Alluminio 250 N/mm <sup>2</sup>	mm	15	13	15	12,1	15	10,6	15	7,5
Spessore minimo lamiera	mm	3 + hs							
Raggio minimo interno	mm	30							
Foratura minima Ø	mm	55							
Velocità di lavoro	m/min	1,5							
Potenza nominale motore	W	2600							
Peso	kg	10							
Lunghezza / altezza	mm	679/197							

## Accessori in dotazione (versione con portautensile integrato 45°)

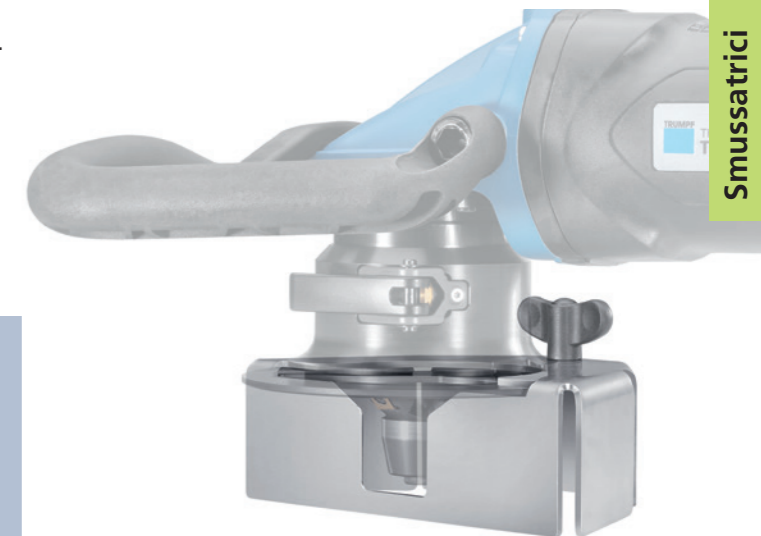
4 placchette (montate), portautensile 45° con rullo di battuta (montato), supporto V-block, elemento di presa, set cacciavite, occhiali di protezione, contenitori per pezzi piccoli, grasso lubrificante G3, TRUMPF Box M3

## Caratteristiche di prodotto

- Sono disponibili supporti piastra rotante da 30°, 37,5°, 45°, 60° e per raggi R2-R3-R4
- Inseri a placchetta ruotabili su 4 lati. Inseri a placchetta con raggio ruotabile su 3 lati.
- Lunghezze degli smussi fino a 11 mm in un' unica passata; lunghezze degli smussi di 15 mm realizzabili in una seconda passata
- Motore silenzioso ad elevate prestazioni; per una guida stabile e sicura della macchina
- Grazie all'impugnatura ergonomica del motore e della guida, la macchina non ha rivali nella facilità d'uso
- Supporto V-Block per la lavorazione di lamiere lunghe e diritte. Serve allo stesso tempo come protezione contro i trucioli

# Inizio semplice

Per la nostra smussatrice top di gamma, TruTool TKA 1500, offriamo ora un supporto V-Block per la lavorazione di lamiere lunghe e diritte. Ciò rende l'avvio nella lamiera estremamente semplice. **Effetto secondario positivo:** il supporto V-Block funge anche da pratica protezione contro i trucioli.



## Vantaggi delle smussatrici

- Nessuna lavorazione aggiuntiva, qualità degli smussi precisa e altezza dei bordi uniforme
- Nessuna scintilla
- Superficie di taglio priva di bave e ossidi, senza emissioni. Preparazione perfetta per il successivo rivestimento.
- Elevata velocità di lavoro
- Registrazione rapida e senza utensili della lunghezza dello smusso
- Nessun limite di spessore della lamiera

Video smussatrici  
Le macchine in funzione



# Non solleviamo polvere



Le nostre smussatrici sono versatili. Anche in questo caso, come per le bisellatrici, è possibile lavorare senza equipaggiamento di protezione, poiché scintille, fumo e polvere non sono un problema durante questi processi. Una volta che la macchina è inserita nella lamiera, il pezzo in lavorazione sostiene il peso e la macchina deve solo essere guidata in modo uniforme lungo il bordo con una leggera pressione. In questo caso, le impugnature ergonomiche si rivelano estremamente utili.

## Bisellatrice TruTool TKF 700



Dati tecnici							
Angolo bisello		30°		37,5°		45°	
Lunghezza massima dello smusso (ls)		ls	hs	ls	hs	ls	hs
Altezza massima dello smusso (hs)							
Acciaio 400 N/mm <sup>2</sup>	mm	7,0	6,1	7,0	5,6	7,0	5,0
Acciaio 600 N/mm <sup>2</sup>	mm	5,7	4,9	5,7	4,5	5,7	4,0
Acciaio 800 N/mm <sup>2</sup>	mm	4,0	3,5	4,0	3,2	4,0	3,0
Spessore lamiera	mm	1-20					
Raggio minimo interno	mm	40					
Velocità di lavoro	m/min	1,5					
Potenza nominale motore	W	1700					
Peso	kg	5,3					
Lunghezza / altezza	mm	342 / 240					

## Accessori in dotazione

Coltello standard, guida di rulli, maniglia, chiave a piolino, chiave a brugola, ingrassatore G1, TRUMPF Box M3

## Caratteristiche di prodotto

- 3 supporti per angoli di inclinazione del bisello 30°, 37,5° e 45°
- Ideale per lavorare in spazi ridotti
- L'impugnatura rotonda garantisce un'agevole guida della macchina
- Altezza dello smusso e spessore della lamiera regolabili in modo semplice e senza utensili
- La direzione di taglio può essere ruotata di 90° a destra o a sinistra

## Bisellatrice TruTool TKF 1500 /TKF 1500 con due velocità



Dati tecnici						
Bisellatrice TruTool		TKF 1500		TKF 1500 con due velocità		
Angolo bisello		20°-45°		20°-45°		20°-45°
Con prelamiera speciale		20°-55°		20°-55°		20°-55°
				1. vel.		2. vel.
Lunghezza mas. dello smuso (ls)		ls	hs	ls	hs	ls
Altezza mas. dello smusso (hs)						
Acciaio 400 N/mm <sup>2</sup>	mm	15	10,6	15	10,6	15
Acciaio 600 N/mm <sup>2</sup>	mm	9	6,4	11	7,8	9
Acciaio 800 N/mm <sup>2</sup>	mm	6	4,2	9	6,4	6
Spessore lamiera	mm	4-40		4-40		4-40
Con set trasformazione	mm	40-160		40-160		40-160
Raggio minimo interno	mm	55		55		55
Velocità di lavoro	m/min	2		1,25		2
Potenza nominale motore	W	2600		2600		2600
Peso	kg	16,5		19,5		19,5
Lunghezza / altezza	mm	554 x 360		607 x 361		

Lunghezza smusso (ls) per tutti angoli di bisello, altezza smusso (hs) per 45°

## Accessori in dotazione

Utensili stozzatore standard, portarullo destro, attacco impugnatura, impugnatura a tubo, box raccoglitrucioli, vite esagonale, chiave AL17, chiave a brugola 6 mm, olio da taglio per acciaio, tubetto grasso „S1“, ingrassatore, misuratore di livello, valigia

## Caratteristiche di prodotto

- 1 supporto: angolo di inclinazione del bisello regolabile in modo continuo tra 20° - 55°
- Motore da 2600 watt per garantire massima potenza in funzionamento continuo
- Mimima forza richiesta per l'avanzamento
- TKF 1500 con due velocità: per una lavorazione personalizzata di svariati materiali
- Altezza dello smusso e spessore della lamiera facilmente regolabili

# I giunti di saldatura mantengono la promessa

I giunti di saldatura ad alta resistenza hanno un ruolo importante. La base di ciò risiede nella loro preparazione. La superficie del bordo deve essere priva di ossido e geometricamente uniforme, l'altezza del bordo e l'angolo di inclinazione del bisello devono essere uniformi e devono essere soddisfatti i requisiti standard di saldatura.



## 10x più veloce

Un ciclo di lavorazione, senza rifinitura. Spesso la macchina viene ammortizzata dopo un solo ordine di grandi dimensioni. Con le bisellatrici si risparmiano anche ore di lavoro, perché le macchine sono estremamente veloci. Rispetto alle smerigliatrici angolari, ad esempio sono 10 volte più veloci.

## Vantaggi delle bisellatrici

- Preparazione di giunti di saldatura in un'unica passata
- Nessuna scintilla e nessuna rifinitura aggiuntiva richiesta
- Velocità di lavoro straordinariamente elevata
- Area di taglio priva di bave e di ossidi, senza emissioni per una perfetta predisposizione alla saldatura
- Altezza e lunghezza di smusso costanti e uniformi lungo tutta la lavorazione

Video bisellatrici  
Le macchine in funzione



# La potente novità contro le scorie ostinate

Scoprite TruTool TSC 200, un aiutante irrinunciabile per laser a fibra con potenza elevata e scorie ostinate. Ovviamente potete usarlo anche per pulire senza problemi le stecche d'appoggio dei laser a CO<sub>2</sub>. L'innovativa macchina per la pulizia delle stecche è in grado di trattare scorie spesse fino a 25 mm, indipendentemente dalla composizione e dall'occupazione della tavola portapallet. Una ruota integrata consente il trasporto verso la macchina laser. Inoltre, essa non deve essere smontata per la pulizia. L'efficiente utensile di pulitura garantisce risultati ottimali e aumenta inoltre la velocità d'avanzamento. Preparate la vostra macchina laser per prestazioni eccezionali con TruTool TSC 200.



## UNICO NEL SUO GENERE: il supporto dell'avanzamento

- Lavori comodi senza sforzi fisici. Utilizzate il supporto dell'avanzamento quando pulite scorie particolarmente spesse (a partire da 15 mm) o mix di materiali duri
- Il montaggio viene effettuato direttamente su TruTool TSC 200; il dispositivo viene azionato tramite il motore
- Così non dovete applicare altri dispositivi al laser e la macchina può essere guidata in tutta semplicità sulle stecche d'appoggio

## Utensili di pulitura

- Una soluzione perfetta per le scorie ostinate: prima viene effettuata una pulizia grossolana, seguita da una più fine
- Durata utile elevata: quando i contrassegni per l'usura non sono più visibili, l'utensile di pulitura può essere ruotato di 180° per una vita doppia di utilizzo
- Quick&Easy: cambio utensile veloce e senza bisogno di attrezzi



# Lavorare nel massimo relax

La piastra di scorrimento della TruTool TSC 200 garantisce una guida della macchina silenziosa, impedisce di piegare le stecche d'appoggio e di inclinare la macchina, proteggendo così motore e stecche. La centralina elettronica informa tempestivamente l'operatore in merito agli intervalli di manutenzione come cambio utensili da sbrigare o manutenzioni necessarie. Inoltre, TruTool TSC 200 è leader nella sua categoria per quanto riguarda la riduzione dell'emissione di rumore e vibrazioni. Lavorate nel massimo relax e in modo più efficiente con TruTool TSC 200.

## TRUTOOL TSC 200 IN BREVE

1. Per laser a fibra con potenza elevata e scorie ostinate (fino a 25 mm)
2. Utensili di pulitura di nuova concezione, con funzione di sgrossatura e finitura
3. Comando della macchina in tutta semplicità. Lavori sicuri, veloci e all'insegna dell'ergonomia
4. Elevata durata utile degli utensili di pulitura, ruotabili di 180° vita utile X2
5. Supporto dell'avanzamento per la pulizia di scorie con spessore da 15 mm

## Un risparmio importante

Pulizie regolari – Uso fino a 4 volte più lungo delle stecche – lavori sostenibili e risparmio fino al 75% sui costi.

## Velocità

Per pulire un pallet standard (1500 x 3000 mm) con carico parziale sono necessari in media 15 minuti.



## Barra pulitrice per barre TruTool TSC 200



.NEW



Dati tecnici		
Per potenza laser	W	> 6000
Spessore della barra	mm	2 - 4
Spessore max. delle scorie	mm	25*
Min. spazio tra le barre	mm	33,5
Velocità di lavoro max.	m/min	8
Potenza nominale motore	W	1700
Indicazioni di assistenza		si
Peso (senza cavo)	kg	19,8
Lunghezza x altezza	mm	2002 x 430

\* lavoro &gt; scoria di 15 mm: con supporto dell'avanzamento opzionale

Video barra pulitrice per barre  
La macchina in funzione

## Accessori in dotazione

Utensile da 3 mm (per stecche spesse da 3 a 4 mm), piastra di scorrimento, barra di impugnatura, grasso lubrificante G1 250 g, grasso lubrificante G1 (ingrassatore a siringa)

## Caratteristiche di prodotto

- Utilizzabile su macchine taglio laser 2D a CO<sub>2</sub> e con laser Fibra > 6000 W
- Particolarmente adatta per scorie ostinate e miste
- Procedura di pulizia: pulizia rotante in 2 fasi con funzione di sgrassatura e finitura
- Centralina elettronica per il supporto attivo per l'intervallo cambio utensile e assistenza
- Ruota integrata per il trasporto in tutta semplicità verso la macchina taglio laser. Non serve smontaggio per la pulizia. Aumenta la velocità d'avanzamento.

## Barra pulitrice per barre TruTool TSC 100



Dati tecnici		
Per potenza laser	W	< 10000
Spessore della barra	mm	2 - 6,9
Spessore max. delle scorie	mm	25
Min. spazio tra le barre	mm	33,5
Velocità di lavoro max.	m/min	8
Potenza nominale motore	W	1700
Indicazioni di assistenza		si
Peso (senza cavo)	kg	18
Lunghezza x altezza	mm	2104 x 342

Video barra pulitrice per barre  
La macchina in funzione

## Accessori in dotazione

Utensile di pulitura n. 3 incl. guarnizione interna, guarnizione con monitoraggio della funzione (1x montata, 1x compresa nella dotazione), piastra di scorrimento, piastra distanziatrice (montata), dispositivo di trasporto, cacciavite esagonale da 4 mm e 6 mm, ingrassatore a siringa G1

## Caratteristiche di prodotto

- Utilizzabile su macchine taglio laser 2D a CO<sub>2</sub> e con laser Fibra < 10000 W
- Procedura di pulizia: le scorie vengono tolte raschiando con un movimento verso l'alto uniforme
- Sistema di monitoraggio intelligente per cicli di lavoro sicuri (sostituzione della guarnizione)
- Il dispositivo di trasporto consente il trasporto in tutta semplicità verso la macchina taglio laser. Inoltre, può essere rimosso con la massima facilità per la pulizia.

## Vantaggi generali delle macchine per la pulizia delle barre TruTool TSC 100 e TSC 200

- Ripetere più volte la pulizia aumenta la durata utile delle stecche. Risparmio fino al 75% sui costi
- Le barre pulite regolarmente aumentano la sicurezza di processo e la qualità dei pezzi prodotti
- Adattamento automatico a diversi spessori delle scorie (fino a 25 mm)
- Senza rimozione delle stecche e pulizia durante il tempo mascherato.
- L'impugnatura lunga della macchina consente un impiego a una persona, semplice ed economico
- Indipendentemente dal produttore della macchina taglio laser, utilizzo universale su tutte le comuni stecche d'appoggio



## Separatore di pezzi TruTool PS 100



Dati tecnici		
Filettatura di collegamento	"	¼
Consumo di aria a 6 bar	m <sup>3</sup> /min	0.06 - 0.12
Pressione di esercizio massima	bar	6
Spessore del grigliato residuo (massimo)	mm	12
Numero corse (da - a)	1/min	500 - 1500
Peso (senza tubo flessibile e allacciamento)	kg	1,2
Lunghezza x altezza	mm	88 x 223

Video separatore di pezzi  
La macchina in funzione

## Accessori in dotazione

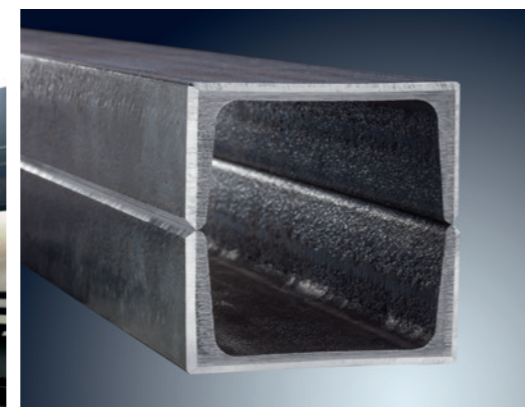
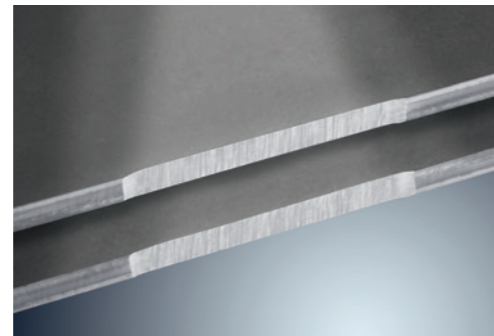
Attacco aria compressa ISO (integrato), attacco aria compressa ARO, inserto martello standard (integrato), chiave per viti ad esagono cavo DIN 911-5 mm e 6 mm

## Caratteristiche di prodotto

- Semplice rimozione di piccoli pezzi tagliati a laser dal grigliato residuo
- Fino 10 volte più veloce rispetto alla rimozione manuale
- Separa nanogiunzioni e microgiunzioni fino a 12 mm
- Ergonomico e facile da utilizzare: la macchina può essere maneggiata sia dalla testa che dall'impugnatura
- Possibilità di cambiare l'impugnatura, evita la permanenza in un'unica posizione
- Grazie alla punta del martello gommata, non si verificano inceppamenti o danni durante la rimozione

# Le macchine in funzione

Le smussatrici e le bisellatrici TRUMPF sono ampiamente utilizzate nei settori delle costruzioni meccaniche, ferroviarie e navali nonché nel settore delle lavorazioni in acciaio e nelle officine per la lavorazione della lamiera. La macchina per la pulizia delle barre è la nostra specialista per barre d'appoggio pulite ed è utilizzabile praticamente su tutte le macchina taglio laser CO<sub>2</sub> e 2D, indipendentemente dal produttore. Con il separatore di pezzi rimuovete i pezzi prodotti dal grigliato residuo.



## Altrettanto interessante: La roditrice per lamiera spessa



### La roditrice TruTool N 500

La roditrice per lamiera spessa è unica nella sua versatilità e offre la possibilità di tagliare in quattro direzioni, dunque anche all'indietro. Ideale per la lavorazione in punti di difficile accesso e per tagli lungo bordi e giunti di saldatura. Lo stesso grigliato residuo può essere tagliato in modo semplice e veloce. Questo agevola in modo sostanziale lo smaltimento di rottami, garantendo un utilizzo ottimale del container rifiuti.

### Numeri d'ordine

Qui sono disponibili i numeri d'ordine

Smussatrice	DE	CH	GB	USA
TruTool TKA 700 con portautensile (45°)	2622918	2622920	2623082	2623084
TruTool TKA 700 senza portautensile	2622919	2623081	2623083	2623085
TruTool TKA 1500 con portautensile (45°)	2743892	2743894	2743895	2744091
TruTool TKA 1500 senza portautensile	2744092	2744096	2744097	2744099
Bisellatrici	DE	CH	GB	USA
TruTool TKF 700 angelo bisello 30°	2574824	2598685	2598686	2598687
TruTool TKF 700 angelo bisello 37.5°	2598701	2598702	2598703	2598704
TruTool TKF 700 angelo bisello 45°	2598707	2598708	2598709	2598710
TruTool TKF 1500	2606420	2606421	2606422	2606423
TruTool TKF 1500 con due velocità	2606424	2606425	2606426	2606427
Barra pulitrice per barre	DE	CH	GB	USA
TruTool TSC 100	2574740	2598580	2598601	2598602
TruTool TSC 200 (senza supporto dell'avanzamento)	2816095	2843397	2843399	2843398
Separatore di pezzi	Mondiale			
TruTool PS 100	2782209			
Roditrici	DE	CH	GB	USA
TruTool N 500	2574823	2598625	2598626	2598627

### Legenda

Questi simboli sono presenti sulle pagine delle macchine:



**Quick & Easy:** Cambio utensile rapido e semplice.



**Molteplici possibilità di direzione e affilatura:** Utensile stozzatore ridirezionabile fino a 4 volte e riaffilabile. Per un'elevata durata.



**Vibrazioni ridotte:** Minima vibrazione e massima facilità d'uso.



**Frizione di sicurezza:** Interviene disaccoppiando il motore durante il sovraccarico dell'utensile.



**Protezione dall'avvio accidentale:** Impedisce un avvio indesiderato dopo interruzioni dell'alimentazione.



**Protezione da sovraccarico:** Protezione del motore da surriscaldamento.



**Impugnatura morbida:** Garantisce una guida ottimale e confortevole della macchina, riducendo le vibrazioni.



**Regolatore di velocità:** Velocità regolabile per un lavoro specifico per il materiale e risultati perfetti.



**Avviamento morbido:** Ergonomia di lavoro grazie ad avviamenti senza scossoni.



**Azionamento pneumatico:** Aria compressa come mezzo di azionamento.

# La nostra forza motrice: l'entusiasmo

Che si tratti di tecnologie di produzione e fabbricazione, tecnologia laser o lavorazione dei materiali, sviluppiamo per voi prodotti e servizi altamente innovativi, realizzati su misura per l'industria e assolutamente affidabili. Per offrirvi un vantaggio concorrenziale convincente, mettiamo in gioco tutto quello che abbiamo: competenze, esperienza e tutto il nostro entusiasmo.



Veniteci a trovare su  
YouTube:  
[www.youtube.com/TRUMPFtube](http://www.youtube.com/TRUMPFtube)



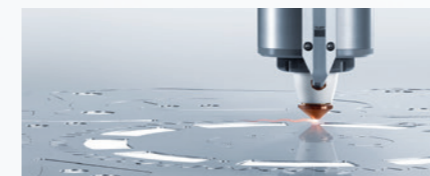
### Laser per la tecnologia di produzione

Che dobbiate lavorare in macro, micro o nano-ambienti, abbiamo il laser giusto e la giusta tecnologia per ogni applicazione industriale, per consentire una produzione all'insegna dell'innovazione ma anche dell'efficienza dei costi. Oltre alla tecnologia, vi offriamo soluzioni di sistema, competenze applicative e consulenza.



### Alimentazione energetica per processi di alta tecnologia

Dalla produzione di semiconduttori alla realizzazione di pannelli solari, con i nostri generatori ad alta e media frequenza diamo alla corrente la frequenza e la potenza necessaria per applicazioni al plasma, riscaldamento a induzione ed eccitazione di laser, con la massima affidabilità e qualità ripetibile.



### Utensili per la lavorazione flessibile di lamiere e tubi

Taglio laser, punzonatura, piegatura, saldatura laser: Per tutte le procedure nel flessibile settore della fabbricazione di lamiere offriamo macchine su misura e soluzioni di automatizzazione, inclusi consulenza, software e servizi, per consentirvi di fabbricare i vostri prodotti di alta qualità in modo affidabile.



### Utensili elettrici per la lavorazione dei metalli

Tagliare, unire e bisellare: Con i nostri utensili elettrici e batteria avrete a disposizione una tecnologia innovativa di massima qualità. Accessori originali e una garanzia gratuita di 5 anni vi offrono un'ulteriore sicurezza. In cantiere o in laboratorio, macchine di alta qualità e durevoli sono la nostra promessa di qualità.



### Industria 4.0

Il mondo delle soluzioni TruConnect unisce uomo e macchina per mezzo delle informazioni. Comprende tutti i passaggi del processo di produzione, dall'offerta alla spedizione dei componenti.

TRUMPF è certificata UNI EN ISO 9001:2008

(per ulteriori informazioni consultare il sito [www.trumpf.com/en/company/quality](http://www.trumpf.com/en/company/quality))

Seguici #trumpfpowertool

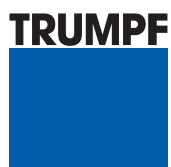


Italia:

HOMBERGER SpA

Via Ippolito d'Aste 1/1 · I-16121 GENOVA · Telefono +39 010 5765 270 · Fax +39 010 5765 335

E-Mail [vendite@hombberger.com](mailto:vendite@hombberger.com) · Homepage [www.hombberger.com](http://www.hombberger.com)



Mondiale:

TRUMPF Schweiz AG

TRUMPF Straße 8 · CH-7214 Grüşch · Phone +41 58 257 61 61

E-Mail [powertools.info@trumpf.com](mailto:powertools.info@trumpf.com) · Homepage [www.trumpf.com](http://www.trumpf.com)